

Информационное сообщение

Администрация города Кирова сообщает о возможном установлении публичного сервитута в отношении земельных участков с кадастровыми номерами 43:40:002606:103, 43:40:002606:104, 43:40:002606:114, 43:40:002606:115.

1. Цель установления публичного сервитута с условным номером 43:40:002606-17.XXX в отношении земельных участков с кадастровыми номерами 43:40:002606:103, 43:40:002606:104, 43:40:002606:114, 43:40:002606:115 – для прохода, проезда через указанные земельные участки к МКДОУ «Детский сад № 157» г. Кирова.

2. Графическое описание местоположения границ публичного сервитута в отношении земельных участков с кадастровыми номерами 43:40:002606:103, 43:40:002606:104, 43:40:002606:114, 43:40:002606:115 прилагается.

Место ознакомления с материалами: администрация города Кирова, г. Киров, ул. Воровского, д. 39, каб. 137, тел. 76-04-43, 37-42-52.

УТВЕРЖДЕНО

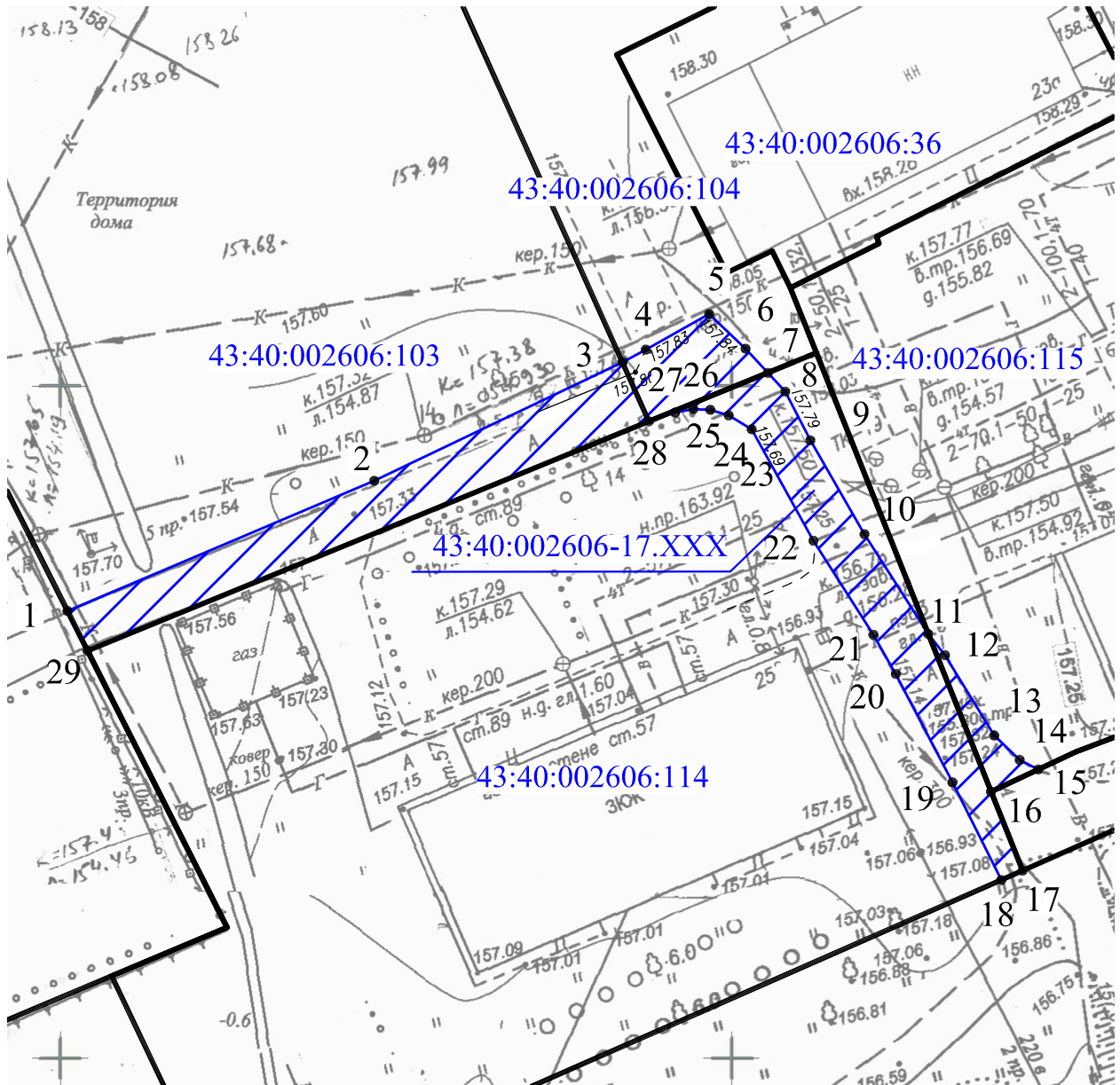
постановлением

администрации города Кирова

от _____ № _____

ОПИСАНИЕ

местоположения границ публичного сервитута в отношении земельных участков с кадастровыми номерами 43:40:002606:103, 43:40:002606:104, 43:40:002606:114, 43:40:002606:115



Условные обозначения:

М 1:500

43:40:002606:104

- кадастровый номер земельного участка, сведения о котором содержатся в ЕГРН

43:40:002606-17.XXX

- условный номер части земельного участка

● 1

- характерная точка границы



- границы публичного сервитута

Описание местоположения границ публичного сервитута
в отношении земельных участков с кадастровыми номерами
43:40:002606:103, 43:40:002606:104, 43:40:002606:114, 43:40:002606:115

Система координат МСК-43, зона 2				
Условный номер публичного сервитута 43:40:002606-17.ХХХ, местоположение: Российская Федерация, Кировская обл., г.о. город Киров, г. Киров				
Проектная площадь публичного сервитута 371 кв. метр				
Обозначение характерных точек границ	Координаты, м		Метод определения координат характерной точки	Средняя квадратическая погрешность характерной точки (Мт), м
	Х	У		
1	2	3	4	5
1	579383,24	2189900,56	картометрический	0,50
2	579392,94	2189923,43	картометрический	0,50
3	579401,77	2189941,93	картометрический	0,50
4	579402,71	2189943,66	картометрический	0,50
5	579405,36	2189948,39	картометрический	0,50
6	579402,77	2189951,10	картометрический	0,50
7	579400,98	2189952,77	картометрический	0,50
8	579399,59	2189954,05	картометрический	0,50
9	579395,95	2189955,93	картометрический	0,50
10	579388,95	2189959,96	картометрический	0,50
11	579381,52	2189964,71	картометрический	0,50
12	579379,94	2189965,95	картометрический	0,50
13	579373,96	2189969,63	картометрический	0,50
14	579372,14	2189971,52	картометрический	0,50
15	579371,42	2189972,91	картометрический	0,50
16	579369,77	2189969,39	аналитический	0,10
17	579363,88	2189971,74	аналитический	0,10
18	579363,18	2189970,15	картометрический	0,50
19	579370,47	2189966,51	картометрический	0,50
20	579378,54	2189962,29	картометрический	0,50
21	579381,47	2189960,62	картометрический	0,50
22	579388,47	2189956,15	картометрический	0,50
23	579396,77	2189951,55	картометрический	0,50
24	579397,81	2189949,84	картометрический	0,50
25	579398,22	2189948,48	картометрический	0,50
26	579398,29	2189947,20	картометрический	0,50
27	579398,02	2189945,84	картометрический	0,50
28	579397,37	2189943,90	аналитический	0,10
29	579380,27	2189902,06	аналитический	0,10
1	579383,24	2189900,56	картометрический	0,50